



[Ver. 2024.01.03.]

무대 기술정보 안내

STAGE TECHNICAL SPECIFICATIONS

아르코예술극장

ARKO Arts Theater

소극장

Small Hall

1. 기본 정보



• 블랙박스 극장

- 너비(W) 11.65m
- 깊이(D) 14.86m (객석 뒤쪽 벽에서 무대 뒷벽까지의 거리)
- 깊이(D) 10.32m (출입문쪽에서 객석을 꺼낸 상태에서 무대 뒤쪽 벽까지의 거리)
- 높이(H) 4.9m

※ 하수 쪽 중간 문, 무대 뒤쪽 양측 문2개 총 3개의 출입구가 있음

• 객석 총 110석

- 객석의 위치를 옮길 수 있으나 인력과 시간이 소요

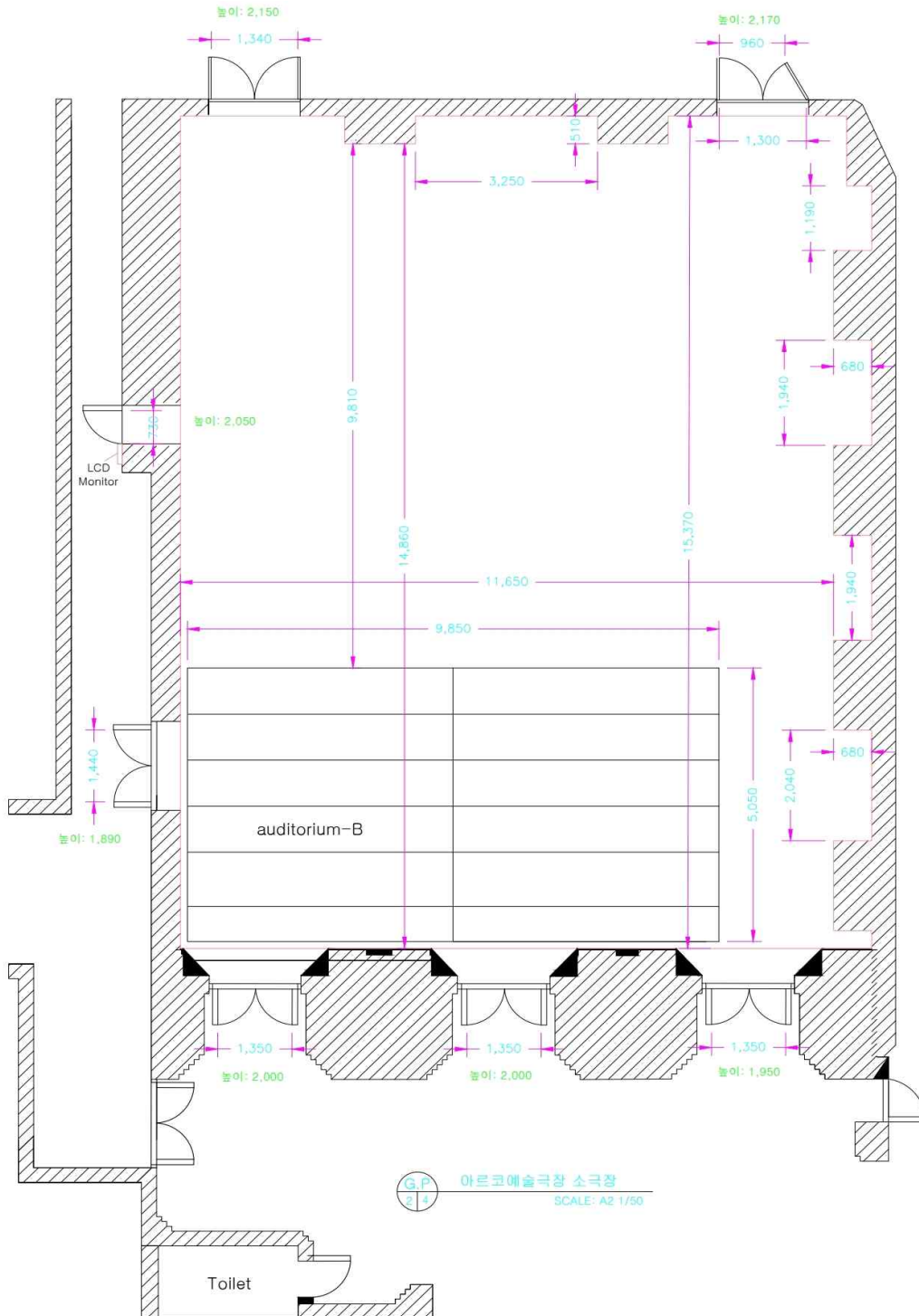
• Stage Manager Desk

- 별도의 Stage Manager Desk 없음
- 무대 하수 통로에 공연 진행을 위한 적외선 모니터 설치

• 조립식 발레바 3.5m 필요시 아르코 대극장에서 운반하여 사용 가능

• 극장 내 모든 기자재 및 물품은 사전 협의 후 이동 가능

1-2. 기본 정보 2



노트(NOTES)

- 가로 11,650
- 세로 9,810 (객석 끝선에서 뒤 벽까지)
- 높이 4,900
- 무대 활용면적 $11,650 \times 9,810 = 114.3\text{m}^2 = 34.6\text{평}$
- 객석 크기 $9,850 \times 5,050$
- 출입문(반입구) 크기 $1,350 \times 1,950$

- 그리드 크기 550×550
- 조명 발코니 길이 11,500, 높이 4,200
- 사이드 파이프 길이 14,000

- 음향무스 그리드에서 스피커까지 길이 7,500
- 무대 뒤 벽에서 메인 스피커까지 길이 6,700
- 무대 바닥에서 메인 스피커까지 높이 4,200
- 프로젝터 선반에서 뒤 벽까지 거리 15,370

2. 작업 정보

• 작업 일정 시간

	오전	점심시간	오후	저녁시간	야간	극장 마감
시작	09:00	12:00	13:00	17:00	18:00	22:00
종료	12:00	13:00	17:00	18:00	22:00	

※ 저녁시간의 경우 야간대관이 있을 시 17:00~18:00 또는 18:00~19:00 사이로 협의 하에 조절 가능

• 안전모

구 분	공 간		
	객석	무대	
셋 업	씰링·2층 발코니 작업 시 : 필수 착용 콘솔부스 내, 상부작업 없을 시 : 미착용	필수착용	
리허설	상부구동·포커싱 수정	미착용	필수착용
	테크니컬·드레스 리허설	미착용	미착용
공 연	미착용	미착용	
철 수	씰링·2층 발코니 작업 시 : 필수 착용 조정실·F.O.H 내, 상부작업 없을 시 : 미착용	필수착용	

• A형 사다리

- 공통 사항

- 가. 사다리 작업 시 반드시 안전모 착용
- 나. 평탄하고 견고하며 미끄럼이 없는 바닥에만 설치 가능
- 다. 반드시 2인1조 작업

- 작업 가능 높이 (발을 딛는 발판 기준)

사다리 높이	작업 금지 사항
1.2m~2m 미만	최고 상부 발판에서 작업금지
2m이상~3.5m 이하	안전대 착용, 최고 상부 발판과 그 하단 발판 작업금지
3.5m 초과	작업발판으로 사용 금지

• 방염

- 무대장치에 대한 방염처리 후 시험성적서 제출 (최근 2년 이내 성적서)
- 안전 검사 실시

• 특수효과

- 극장측과 사전 협의 후 결정

3. 반입구

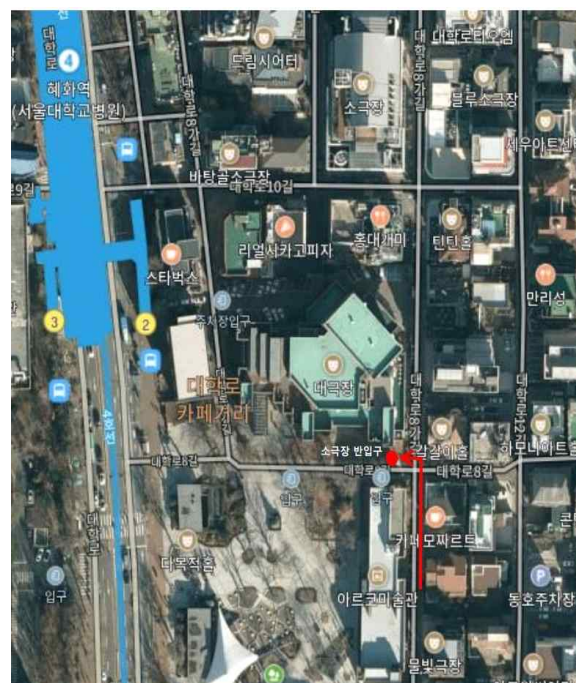
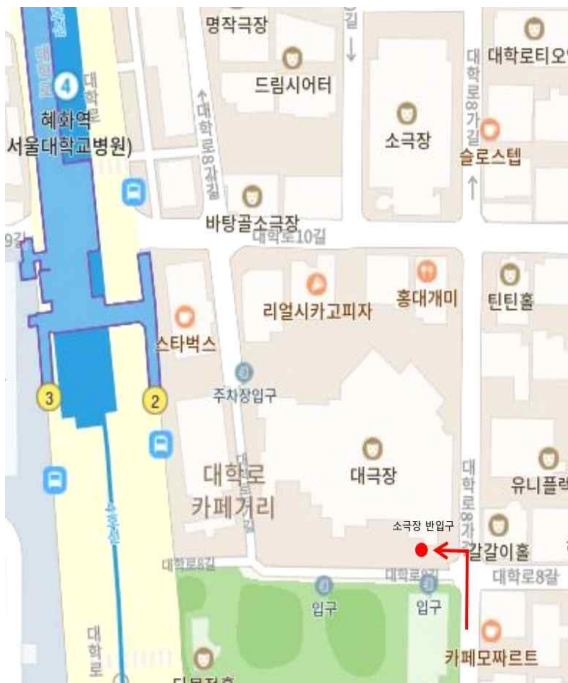


출입구



공연장 게이트

- 크기
 - 너비(W) 1,580mm
 - 높이(H) 1,900mm
- 위치 - 아르코예술극장 소극장 로비 쪽 문앞



4. 상부 무대 정보



- 격자 구조로 이루어져 있음
 - 격자 사이 간격 560mm x 560mm
- 파이프 크기
 - 48Ø (지름 48mm)



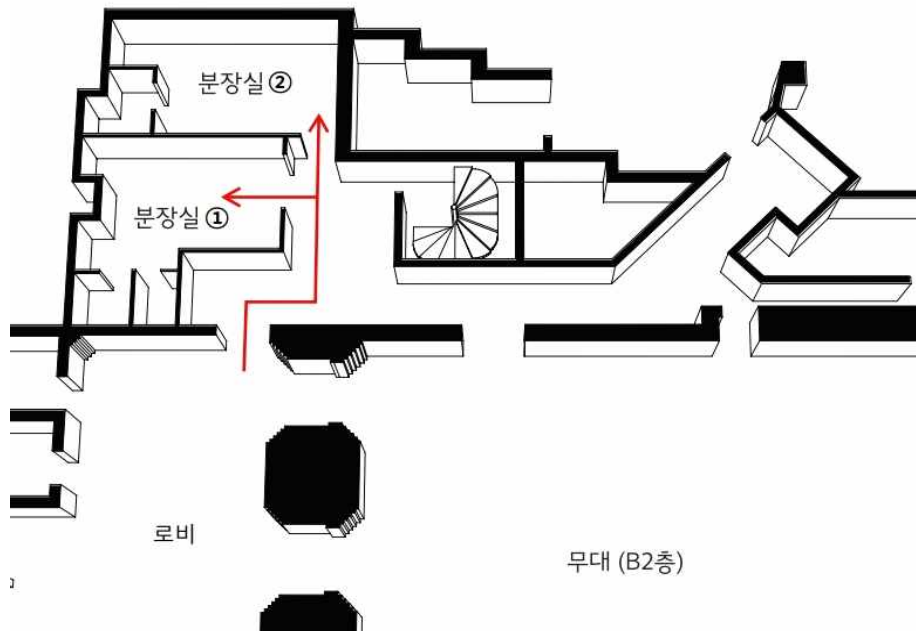
5. 덧마루

※ 극장별 보유 수량 내 사용이 원칙이나, 담당 무대감독과 협의하여
아르코예술극장 대·소극장 내 이동 가능

규격 (크기 : cm)	수량
1×2 (30×60)	2
1×3 (30×90)	0
1×4 (30×120)	2
1×6 (30×180)	2
2×2 (60×60)	1
2×3 (60×90)	1
2×4 (60×120)	3
2×6 (60×180)	6
3×3 (90×90)	1
3×4 (90×120)	2
3×6 (90×180)	4
3×9 (90×270)	10
4×6 (120×180)	3
4×9 (120×270)	7
6×6 (180×180)	2
6×9 (180×270)	0
받침통 (30×45)	50
계단 (90×90)	0
T = 15cm	

6. 분장실

• 위치



※ 무대 하수 통로 쪽에 위치

• 시설

분장실	위치	수용인원	샤워시설	화장실	기타
1	지하 2층	10명	○	○	
2	지하 2층	10명	○	○	

참고 사진



분장실 ①



분장실 ②